

myfactory.B2B

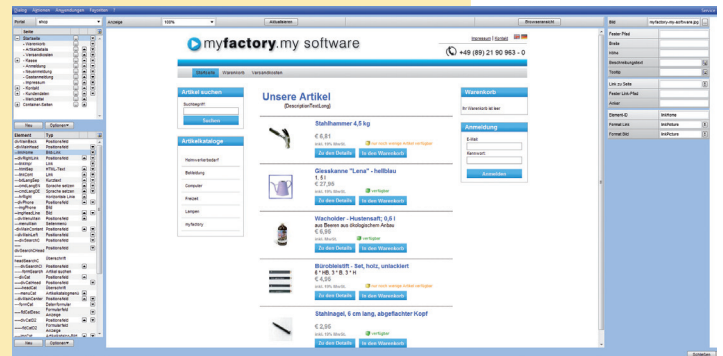
Webshop, Homepage, Portal
und Forum



Mit **myfactory.B2B** öffnet sich Ihr Unternehmen nach außen. Egal, ob Sie einen einfach einzurichtenden Webshop betreiben, Ihre Homepage gestalten oder ein aufwendiges Unternehmensportal aufsetzen möchten – **myfactory** bietet Ihnen eine vollintegrierte Lösung.

Ready-2-Use Webshop

So einfach starten Sie Ihren eigenen Webshop. Einfach Vorlage auswählen und im Layoutdesigner anpassen – fertig. Das alles funktioniert ohne Programmier- oder HTML-Kenntnisse. Durch die Vollintegration stehen Ihnen alle Artikeldaten mit Bildern, Preisen, Staffelpreisen und ausführlichen Beschreibungen unmittelbar zur Verfügung. Sie setzen einfach nur ein Kennzeichen bei den Artikeln, die Sie online verkaufen möchten. Bestellungen über Ihren Online-Shop werden direkt im System gespeichert und stehen Ihnen direkt zur Weiterverarbeitung zur Verfügung. Angemeldete Kunden können ihre Bestellhistorie sehen, Adressangaben ändern und den Status der aktuellen Bestellungen einsehen.

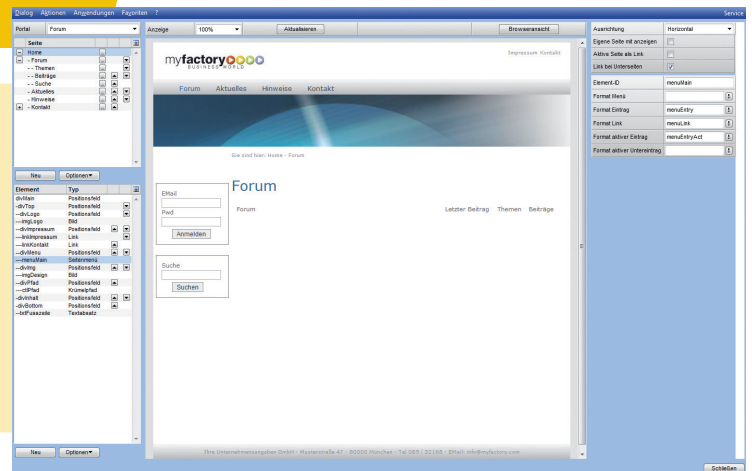


Homepage und Portal

Webshop und Portal basieren auf ein und derselben Technik. So erstellen Sie Ihre Internetpräsenz mit allen Funktionalitäten und in der Oberfläche, die Sie schon von Ihrem Webshop kennen. Auch hier gilt: Durch die Vollintegration haben Sie über das innovative Baukastenprinzip Zugriff auf alle myfactory Daten. So genügen wenige Mausklicks, um eine Artikelliste darzustellen, einen Login-Bereich einzurichten und ein Kontaktformular mit automatischer Adressanlage in Ihrem ERP-System zu erstellen. Für die Gestaltung Ihres Portals stehen mehr als 100 Elemente zur Verfügung, angefangen bei einfachen Textblöcken, über Bilder, Wechselbanner bis hin zu JQuery-Elementen. Über die Portaltexte sorgen Sie für eine konsequente Trennung zwischen Inhalten und Layout. Ihre Texte werden in einem Texteditor erfasst und im Portal als Platzhalter eingebunden. Die Anzeige können Sie nach Gruppen oder Datum eingrenzen.

Forum

Mit dem Forum bringen Sie Leben und regelmäßige Besucher auf Ihre Seite. Wählen Sie – genau wie beim Webshop – die Vorlage aus und passen Sie sie Ihren Bedürfnissen an. Und schon steht Ihnen ein Forum zur Verfügung. Natürlich mit geschütztem Bereich und Login-Funktionalität.



Funktionsübersicht

Standardshop Stammdaten

- Artikelstamm mit Dokumenten für Webshop-Bilder oder ergänzende Beschreibungen
- Artikelkatalogstamm
- Wörterbuch für fremdsprachige Shops
- Kundenstamm für Webshop

Funktionen im Webshop

- unbegrenzte Artikelanzahl darstellbar
- beliebig viele Dokumente je Artikel hinterlegbar
- Suche über Artikelbezeichnung und Beschreibung
- Mehrsprachigkeit im Shop
- zusätzliche Contentseiten ohne HTML-Kenntnisse gestaltbar (AGBs, Kontaktseite, Nachrichten)
- Statusanzeige für Warenkorb
- Versandkostenstaffeln
- optionale oder obligatorische Anmeldung im Webshop
- Gastzugang ohne Bestellmöglichkeit
- Anzeige kundenindividueller Daten
- Artikelkataloghierarchie
- Cross selling und upselling
- Verfügbarkeitsanzeige bei Artikeln
- Formulare für E-Mailanfragen (z.B. Anfrage für Reparaturauftrag usw.)
- iPayment
- PayPal

Funktionen bei Layoutgestaltung

- definierbare Navigationsleiste über Designer
- konfigurierbare Artikelübersichtsseite über Template oder Designer
- frei definierbare Anzahl von Artikeln pro Artikelübersichtsseite
- konfigurierbare Artikeldetailseite über Template oder Designer
- Definition von Schriftarten, Größen, Farben, Formatierungen, Hintergrundfarben und -bildern
- Grafikdateien als Schaltflächen
- direkter Verweis auf eine externe ASPX-Seite aus der Navigationsleiste heraus
- Programmierschnittstelle, um aus externen ASPX-Seiten Webshop-Seiten anzusprechen
- konfigurierbare Darstellung von Artikelkatalogen

Auswertungen

- offene Webshopbestellungen
- Webshopbestellungen nach Kunden
- Webshopbestellungen nach Artikeln
- Besucherstatistik

Homepage / Portalgestaltung

- Verwalten unterschiedlicher Inhaltsarten wie Bilder, Buttons, Eingabefelder, Links, Liste, Menüs, Texte, Checkboxes, Optionen, Auswahllisten, Flash-Inhalte, Krümpelpfade, Sitemaps
- Integration eigener Inhaltsarten möglich
- Aufbau des Portals über die Definition von beliebig vielen hierarchisch strukturierten Seiten
- Definition von Formatierungen mit Integration von individuellem HTML
- Definition von Styles
- Verschachtelung von Layouts
- einfache Pflege durch Vererbung von Inhalten, Layouts und Formatierungen
- freies Ergänzen von HEADER- und BODYTAGS möglich
- Hinterlegen von Script-Includes möglich
- Einbinden von CSS-Dateien möglich
- über 100 Funktions- und Gestaltungselemente

Funktionen

- Bereitstellung von Funktionsbausteinen, die miteinander kombiniert werden können (z.B. Listen, Datenanzeigen, Formulare zur Datenerfassung, Anmeldebereiche, Registrierungen, Forum)
- Funktionsbausteine zur Abbildung von Webshops wie Warenkorb, Beleggenerierung, Abbildung von Bezahlmechanismen
- Integration eigener Funktionsbausteine möglich
- Verwalten von Berechtigungen für Kunden, Mitarbeiter usw.
- Zuordnen von Berechtigungen bei Seiten/Seitengruppen bzw. Inhalten
- komplette Übersetzung des Portals möglich
- Unterstützung von Suchmaschinenindexierung
- Suchfunktionen
- direktes Pflegen von Layouts und Inhalten über die Portaloberfläche
- Integration mit Newsletterfunktion aus myfactory.CRM

Auswertungen

- Klickfolgen, Klickanalyse, Klickstatistik
- Auswertungen von Google-Suchbegriffen

